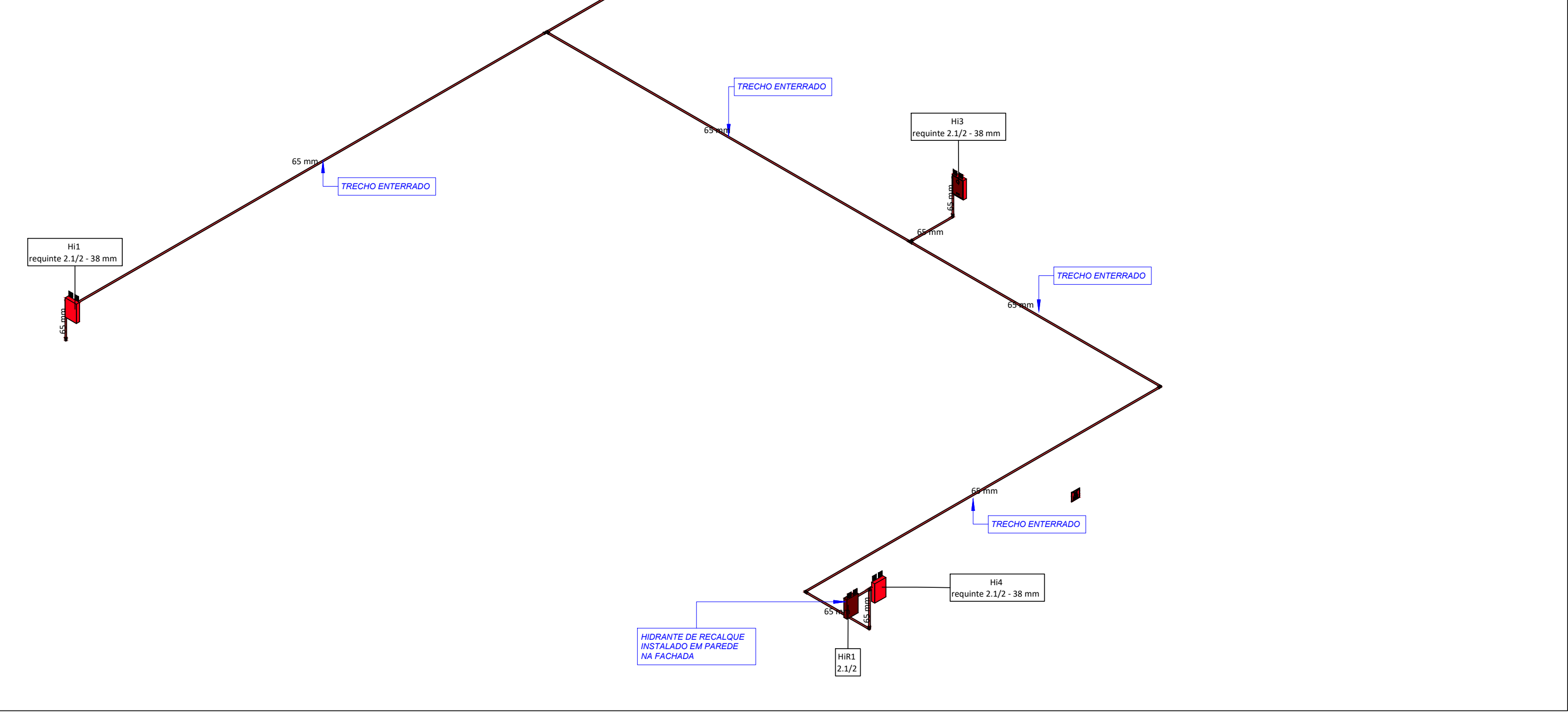
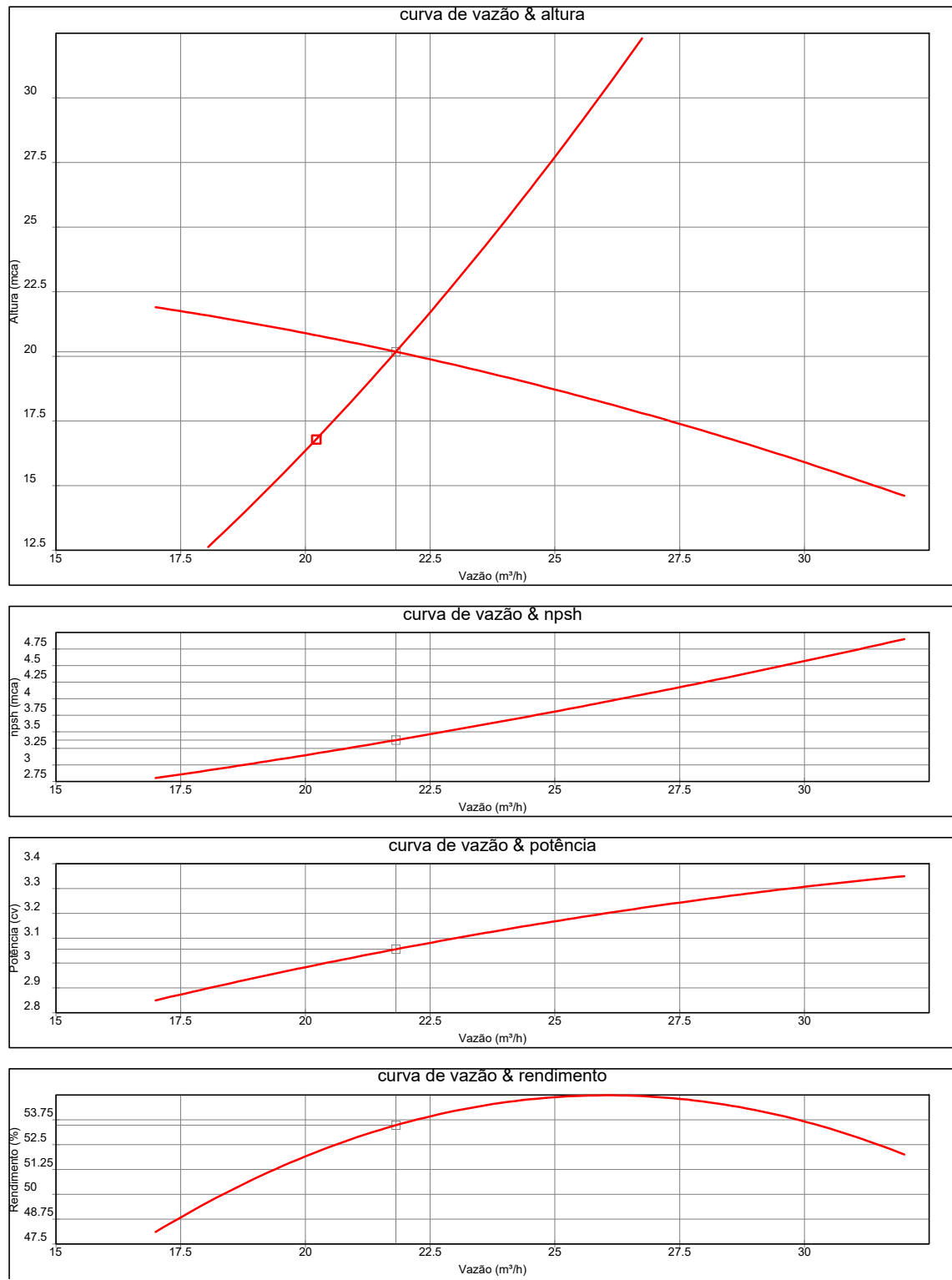
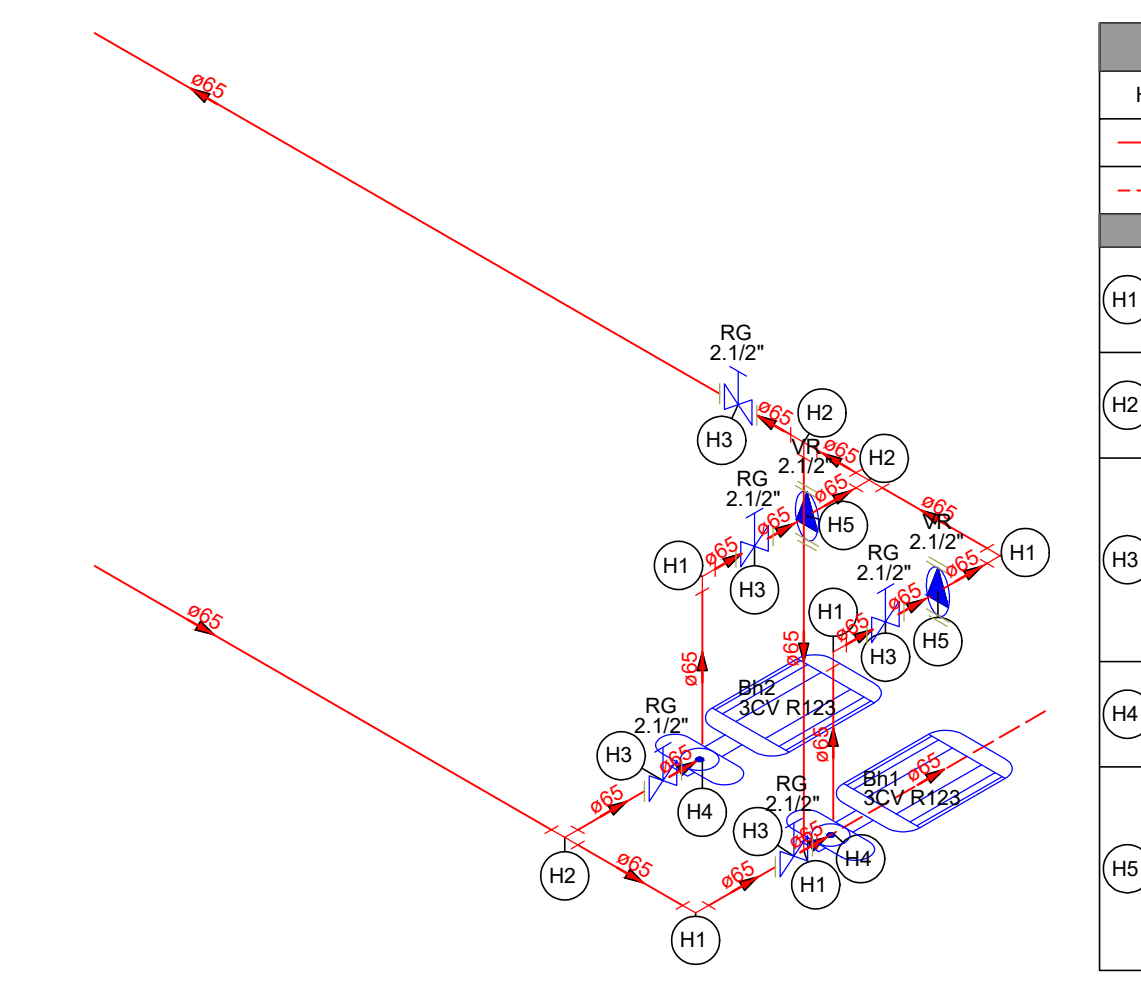


MEMORIAL TABELADO

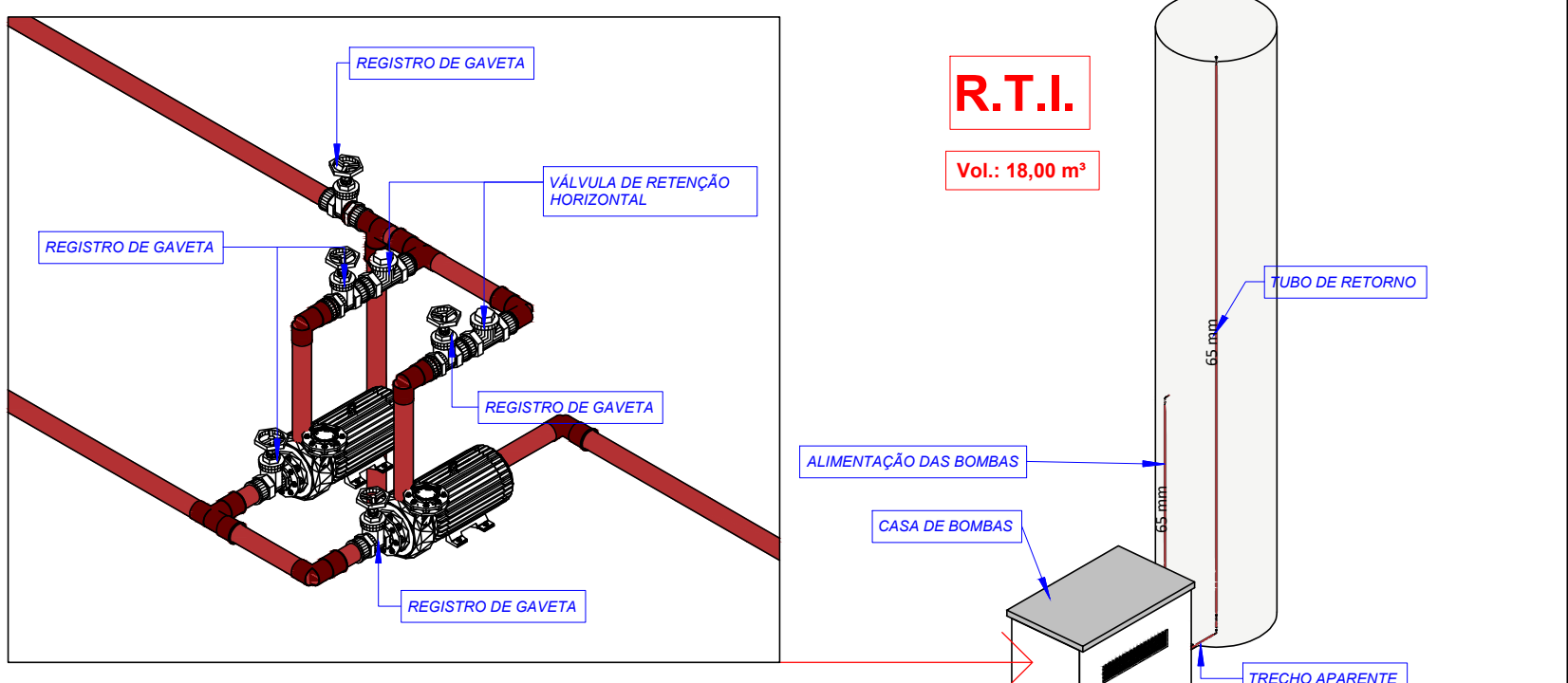
Curvas características de bomba hidráulica
BPI-21 R/F 2.1/2 (123 mm) - 3 CV 3



1 SISTEMA DE HIDRANTES - ISOMÉTRICA



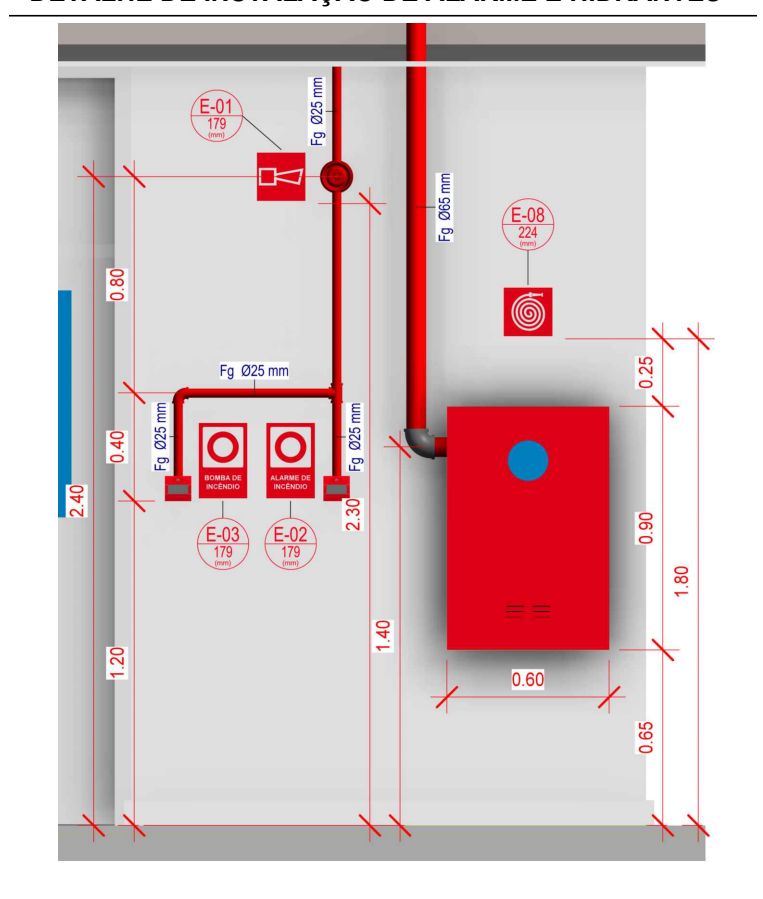
DETALHE - SISTEMA DE HIDRANTES - INSTALAÇÃO DAS BOMBAS DE INCÊNDIO
1: 25



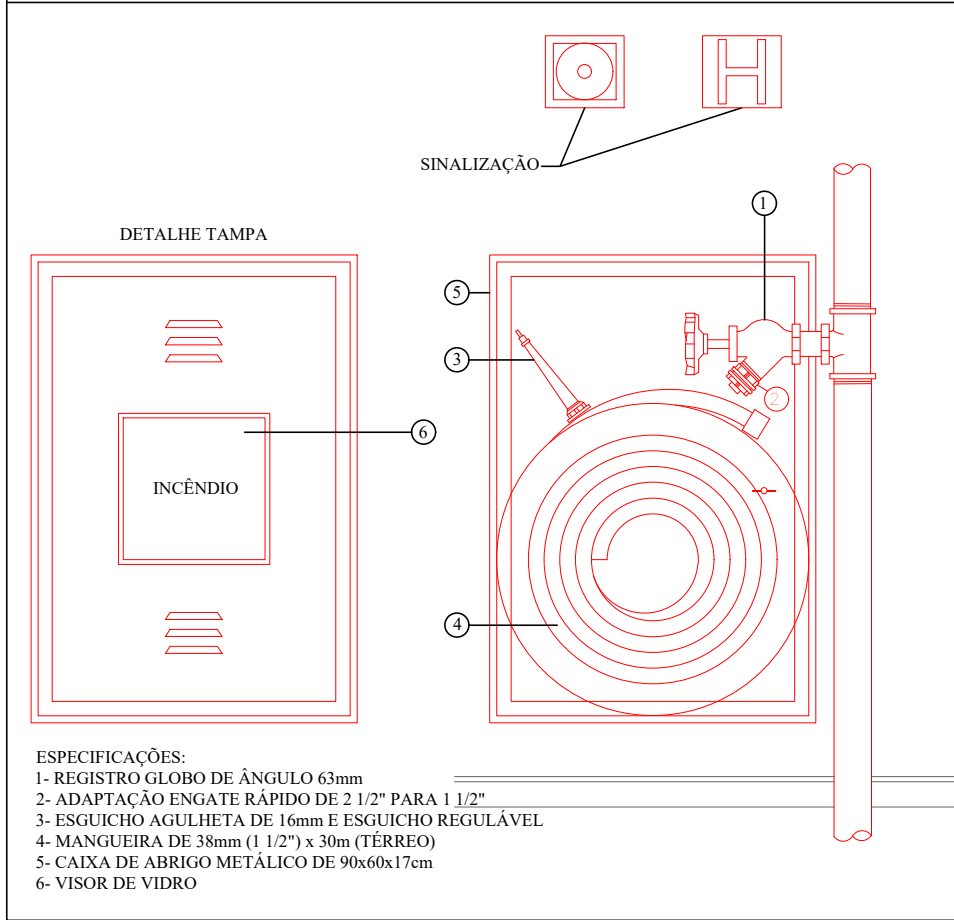
2 SISTEMA DE HIDRANTES - ISOMÉTRICA - BOMBAS

Legenda de condutos	
Hidrantes	
—	Rede aparente ou embutida em alvenaria
- - -	Rede enterrada, mínimo 50cm
Legenda de peças	
H1	Ferro maleável classe 10
H2	Cotovelo 90
H3	Tê
H4	Niple duplo
H5	Metals
H6	Registro bruto de gaveta industrial
H7	Bomba Hidráulica - Incêndio
H8	Bombas Schneider
H9	BPI-21 R/F 2.1/2 (123 mm) 3 CV
H10	Ferro maleável classe 10
H11	União ass. de ferro conico macho-fêmea
H12	2.1/2"
H13	Metals
H14	Válvula de retenção horiz c/ portinhola
H15	2.1/2"

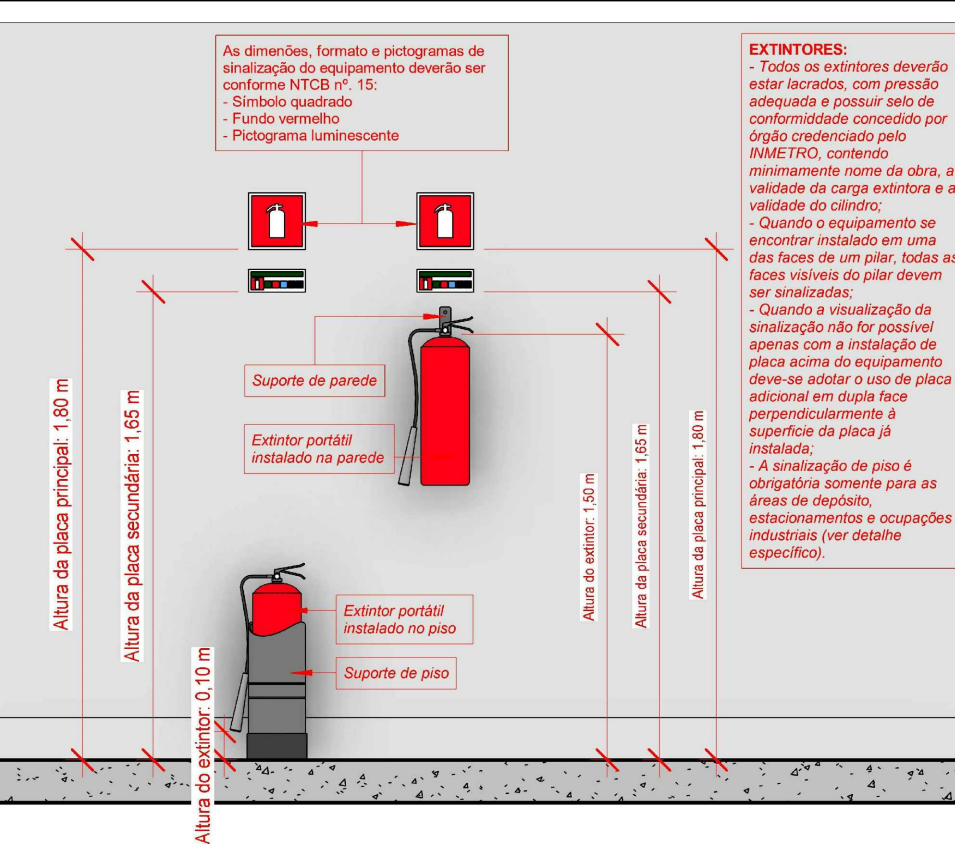
DETALHE DE INSTALAÇÃO DE ALARME E HIDRANTES



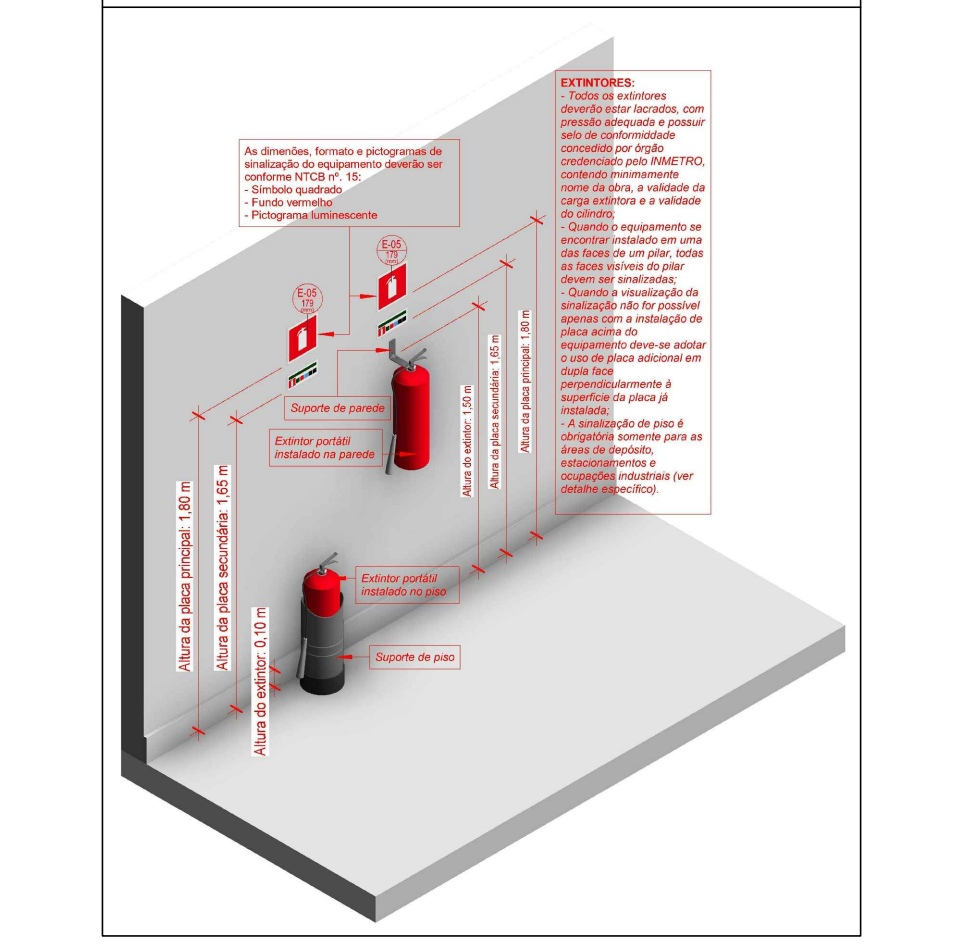
DETALHE GÊNÉRICO DE HIDRANTE SIMPLES - INSTALADO EM PAREDE



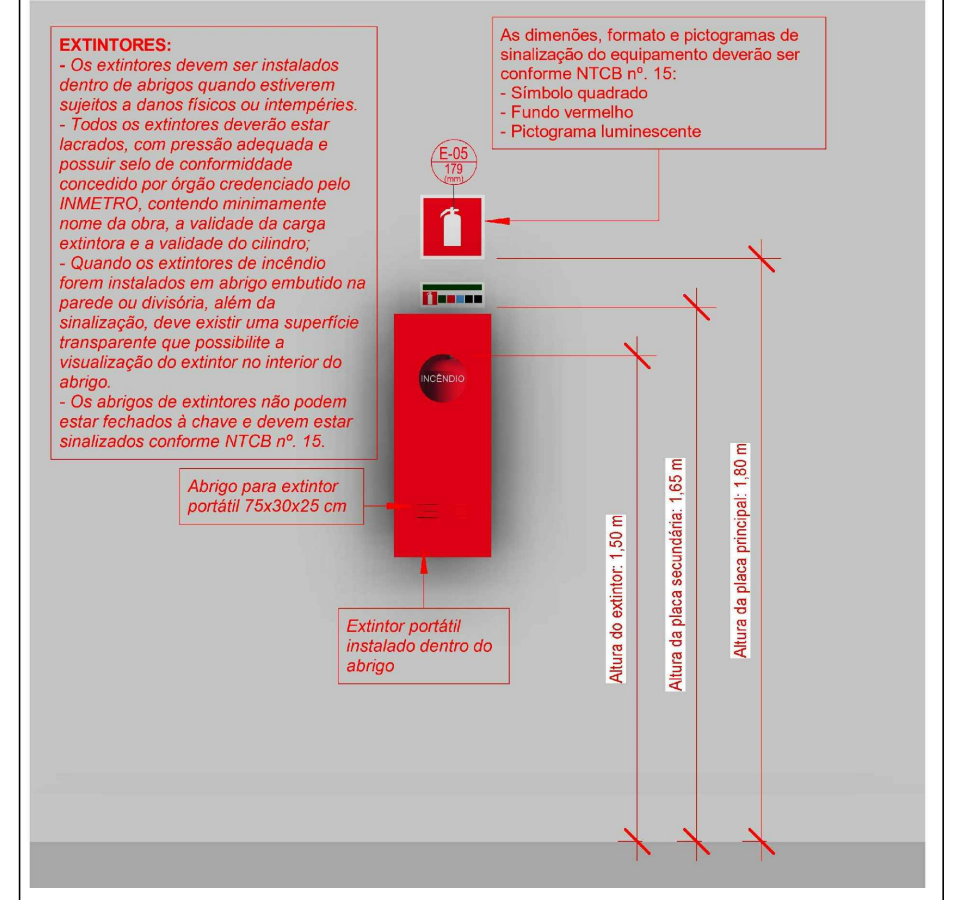
DETALHE DE INSTALAÇÃO DE EXTINTORES - VISTA FRONTAL



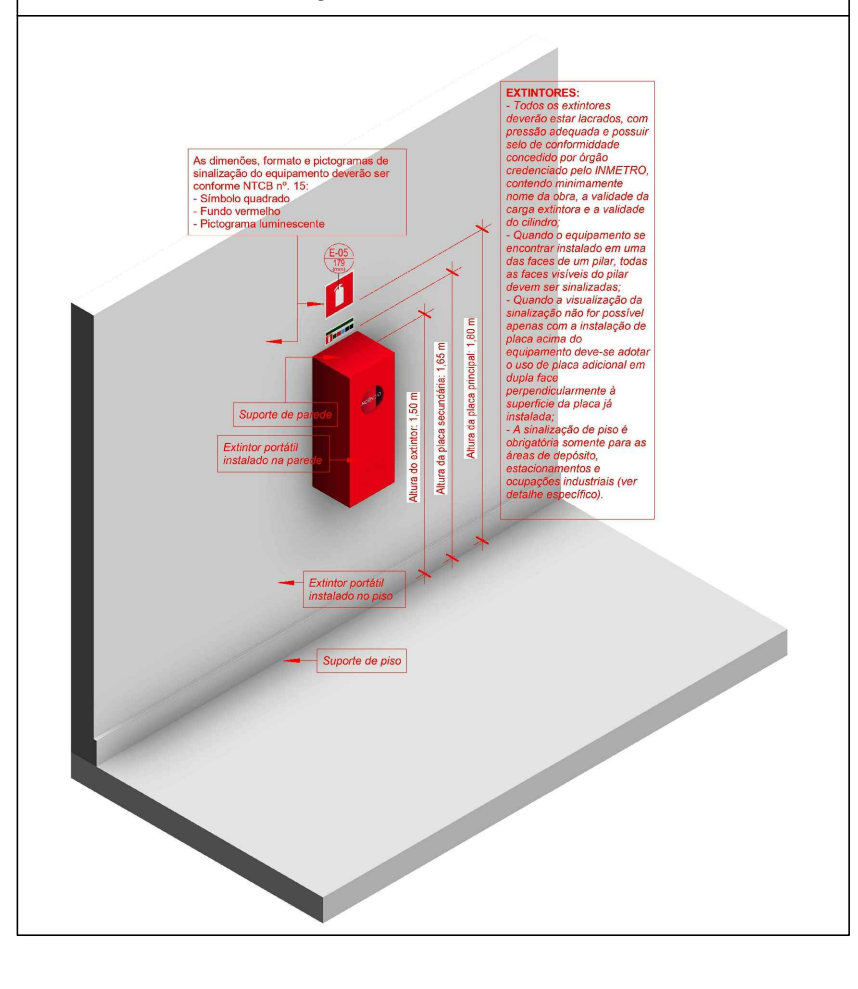
DETALHE DE INSTALAÇÃO DE EXTINTORES - VISTA 3D



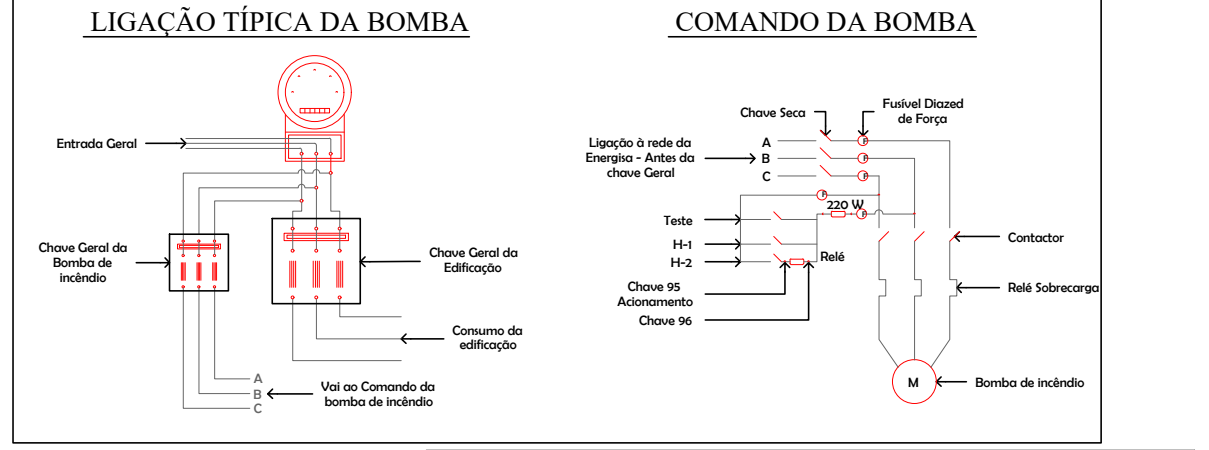
DETALHE DE INSTALAÇÃO DE EXTINTOR EXTERNO - VISTA FRONTAL



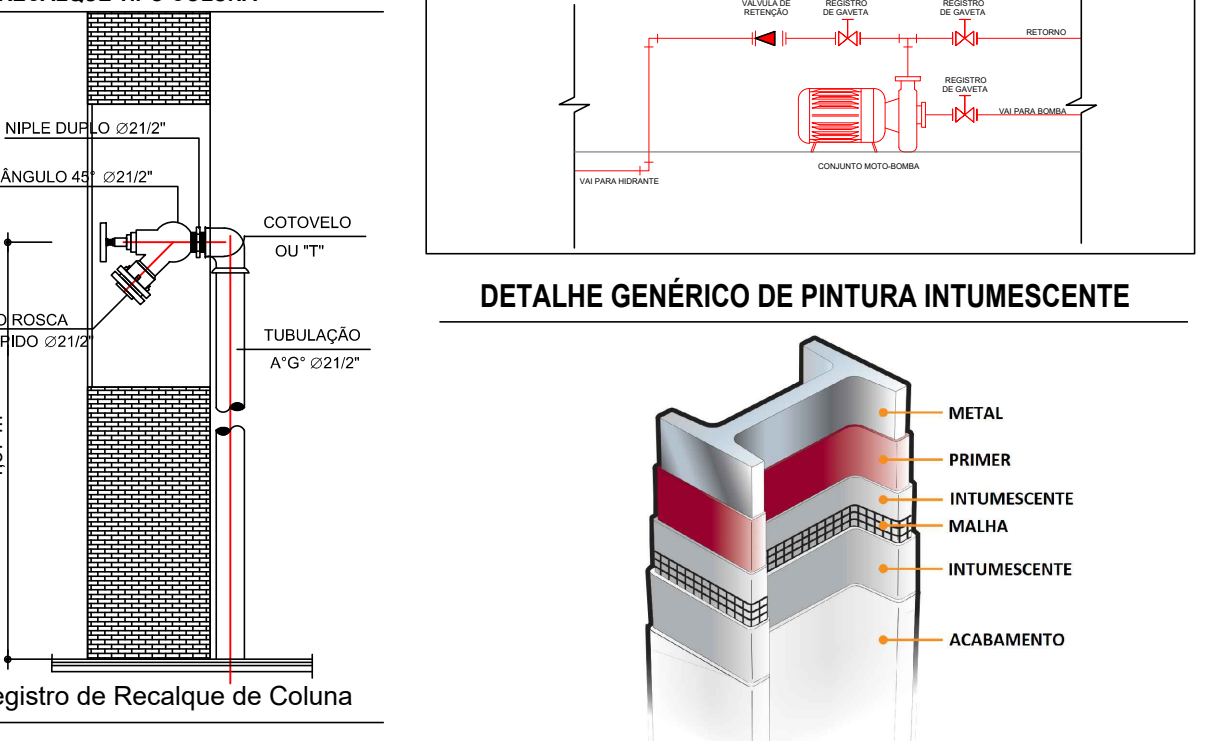
DETALHE DE INSTALAÇÃO DE EXTINTOR EXTERNO - VISTA 3D



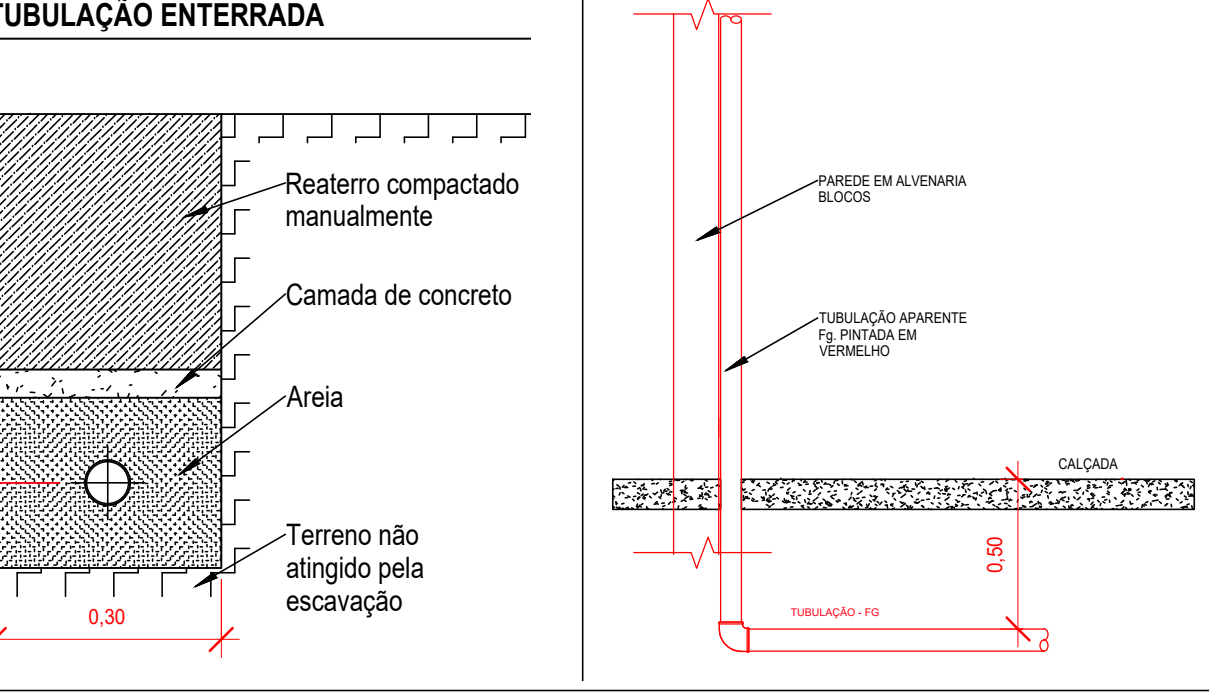
DETALHES GÊNÉRICO DA LIGAÇÃO E DO COMANDO DA BOMBA



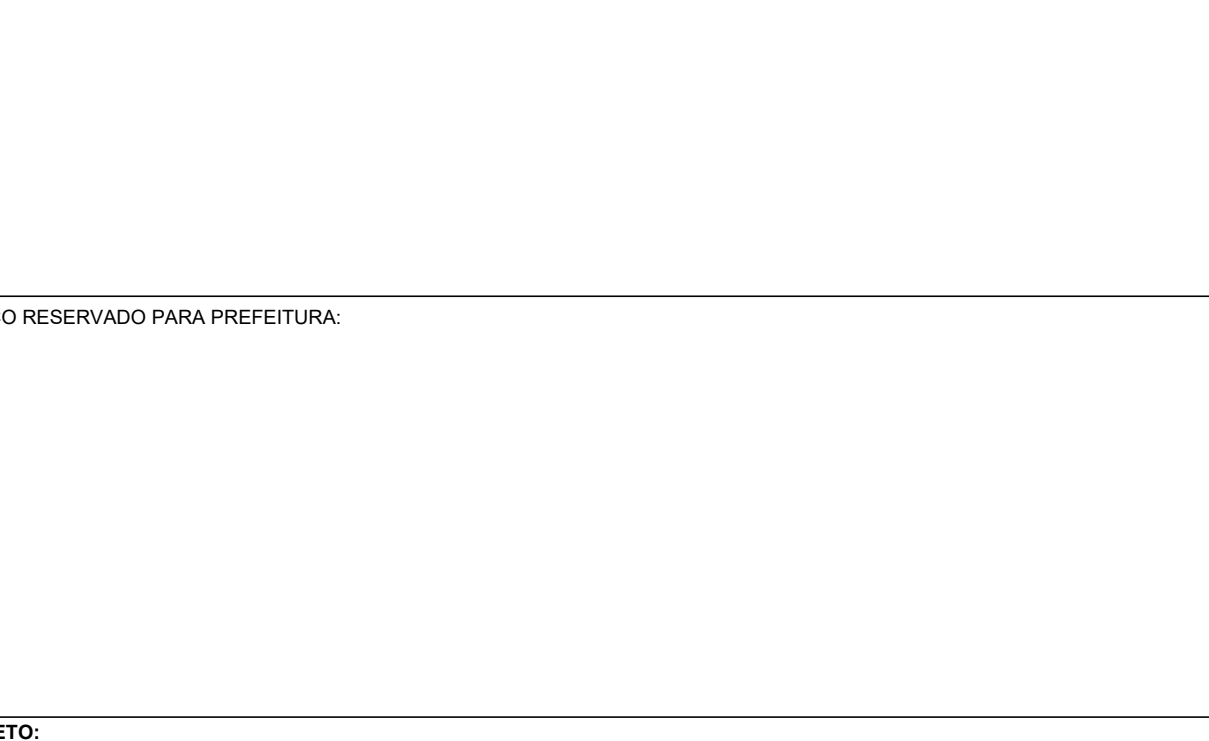
DETALHE GÊNÉRICO DE HIDRANTE DE RECALQUE TIPO COLUNA



DETALHE GÊNÉRICO DE INSTALAÇÃO DE TUBULAÇÃO ENTERRADA



DETALHE GÊNÉRICO DE REDE ENTERRADA



DETALHES DE INSTALAÇÃO DOS PREVENTIVOS - PARTE 2/2

ESPAÇO RESERVADO PARA PREFEITURA:	
PROJETO: PROJETO DE INSTALAÇÕES DE SEGURANÇA CONTRA INCÊNDIO E PÂNICO DO TERMINAL RODOVIÁRIO PADRÃO DO ESTADO DE MATO GROSSO TIPO "C" DE 50 MIL ATÉ 100 MIL HABITANTES	
CONTRATO: 039/2017/01/05-SINFRA	O.S Nº: 001/2021
REVISÃO Nº: 01 - ALTERAÇÕES APOS ANÁLISE	DATA: 27/03/2022
ESCALA INDICADA: CONFORME INDICADO NO PROJETO	UNIDADE: METRO
CONTEÚDO:	
QUADRO DE ÁREAS	
NOME DO CLIENTE: HOUER	
SINFRA	
AUTOR DO PROJETO: MARCIO BRAGA DE ALMEIDA	
ENGENHEIRO DE SEG. DO TRABALHO	
CREA Nº: MT040150 - RNP Nº: 121688966	
RESPONSÁVEL TÉCNICO:	
PRANCHA:	
02 / 06	